



INTITULE DU POSTE

Agent Territorial Spécialisé des Ecoles Maternelles (ATSEM) garderie du matin et encadrement cantine

ELEMENTS STATUTAIRES

CATEGORIE : C

CADRE D'EMPLOI/GRADE : Adjoint d'animation

VOIE D'ACCES

Concours externe et interne avec conditions de diplôme et/ou examen d'intégration en fonction du cadre d'emplois, concours troisième voie

Possibilité de recrutement direct pour les cadres d'emplois de catégorie C en fonction du grade.

QUALIFICATIONS REQUISES

CAP petite enfance

Avoir une pratique de base en :

- Surveillance des enfants de moins de 6 ans
- Hygiène des enfants

EVOLUTION POSSIBLE

CONDITIONS DE TRAVAIL ET SPECIFICITES LIEES A L'EMPLOI

QUOTITE : 22,74 h annualisé

HORAIRES : Horaires réguliers lundi, mardi, jeudi et vendredi sauf nécessité de service.

Jour de congé hebdomadaire : samedi

OUTILS ET CONTRAINTES DU POSTE

Matériel et produits de nettoyage

Jeux et matériel pédagogique

L'amplitude horaire est souvent longue et de manière continue avec les enfants.

La commune est l'employeur de l'ATSEM, il est nommé par le Maire qui exerce une autorité hiérarchique et relève, pour la gestion administrative, des services communaux. Cependant, pendant son travail sur le temps scolaire, l'ATSEM est placé sous l'autorité du Directeur/Directrice d'école qui exerce une autorité fonctionnelle.

HABILITATIONS

Formation premier secours

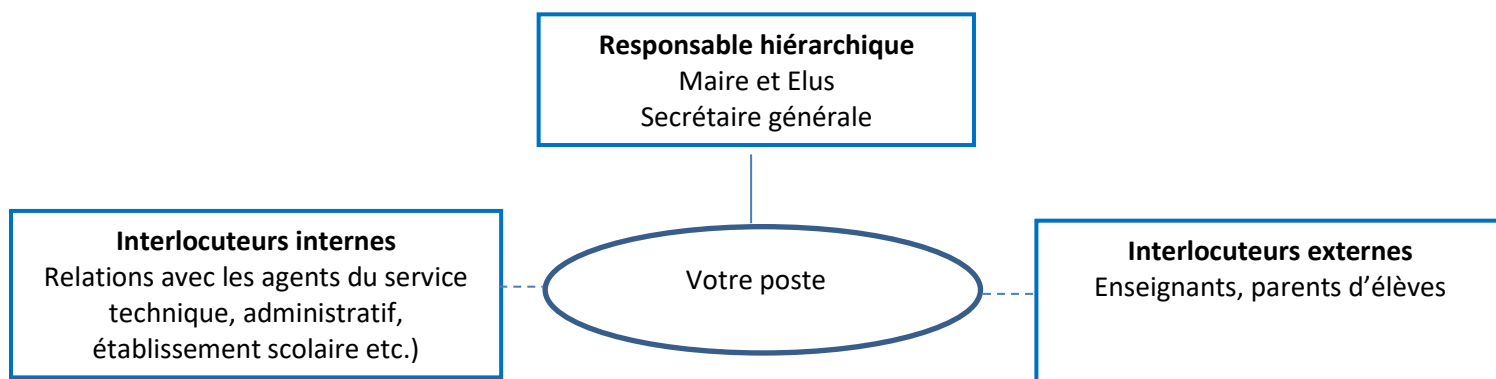
PERMIS

Permis : B (véhicules légers) souhaitable

SPÉCIFICITÉS DU POSTE

- Être disponible
- Mise à jour des connaissances techniques et réglementaires fréquentes
- Relations permanentes avec d'autres services, les parents et des enfants nécessitent une communication respectueuse, le port d'une tenue correcte ainsi que l'application du devoir de réserve, de discrétion et de secret professionnel.

LIAISONS HIÉRARCHIQUES ET FONCTIONNELLES



- Le titulaire du poste a pour interlocuteur immédiat et obligatoire la secrétaire générale et les élus.
- En cas d'absence, de modification d'horaire, d'incident, l'information devra être donnée en retour prioritairement et obligatoirement aux personnes ci-dessus.
- Toute information utile au bon déroulement du service devra être transmise selon cette voie.

MISSIONS

- Assurer en collaboration avec le corps enseignant la prise en charge des enfants en maternelle.
- Contribuer au bon déroulement de la pause méridienne des enfants
- Participer à l'encadrement et à la prise en charge des enfants lors de la garderie périscolaire

ACTIVITES

- **ATSEM :**
 - Aide l'enfant dans l'acquisition de l'autonomie (vestimentaire, alimentaire, motrice...)
 - Surveillance de la sécurité et de l'hygiène des enfants
 - Assistance de l'enseignant dans la préparation et/ou l'animation d'activités pédagogiques
 - Prépare et entretien le matériel utilisé par les enfants lors des activités
 - Accueil avec l'enseignant des enfants et des parents ou substituts parentaux
 - Surveillance lors des récréations
 - Accompagnement lors des sorties scolaires
 - Gestion des stocks de produits d'entretien et de l'armoire à pharmacie
 - Entretien le linge de l'école (draps, torchons...)
- **Cantine scolaire :**
 - Accompagne et surveille les enfants de l'école à la cantine et dans la cour.
 - Assiste les enfants avant, durant et après le repas et aide à la vérification des élèves présents.

- **Garderie périscolaire :**

- Accompagne et surveille les enfants de l'école à la garderie et dans la cour.
- Assiste les enfants avant, durant et après la garderie et aide à la vérification des élèves présents.
- Élabore et à la prépare des activités.
- Nettoie et range le matériel utilisé.

ACTIVITES EN POLYVALENCE

Peut être sollicitée en cas de nécessité de service de manière ponctuelle ou prolongée pour les activités en lien avec :

- **Nettoyage de bâtiments** : réalise les activités de nettoyage
- **Garderie du soir**

SAVOIRS SPECIFIQUES METIER

- Maitriser les gestes de premiers secours
- Connaître les règles d'utilisation des produits d'entretien
- Avoir des connaissances sur les modalités de communication avec les enfants en bas âge.
- Être apte à travailler en équipe.

SAVOIRS TRANSVERSAUX

Connaître :

- Le cadre juridique de la responsabilité civile et pénale
- Les règles d'hygiène et de sécurité au travail
- Les règles d'accès aux locaux
- Les méthodes de manutention : gestes et postures
- Les règles de gestion des stocks

SAVOIRS GENERAUX FPT

Connaître le cadre réglementaire / le Statut Fonction Publique Territoriale (FPT) / l'environnement territorial

Respecter l'organisation interne : règlements, procédures en vigueur, organigramme, circuits de prise de décisions, partage et circulation de l'information et de validation

Posséder les techniques de base de communication écrite et orale

QUALITES REQUISES

Autonomie – Adaptation – Polyvalence – Organisation – Rigueur - Flexibilité

ACTIVITES PONCTUELLES/SAISONNIERES

Ménage de bâtiments communaux pendant les vacances scolaires en cas de nécessité.

SENS DU SERVICE

La satisfaction des besoins des habitants et la qualité des prestations proposées constituent les objectifs définis par l'organisation mise en place par les élus de la commune.

Les élus attendent la prise en compte et le respect des consignes, une attitude de communication constructive et appropriée envers les agents, les élus et les habitants.

Fait à Vinzier, le 10 juin 2026
Le Maire
Marie-Pierre GIRARD

Notifié le
Nom prénom de l'agent et signature